

Werkatelier Dorpensingel

Varianten tracé Dorpensingel
17 februari 2020

Programma deze avond

- Welkom
- De Dorpensingel: hoe zat het ook al weer?
- Toelichting varianten tracé Dorpensingel
- Vervolgproces
- Gesprek aan tafel

HET PROJECT 'DORPENSINGEL'

Het project

- Nijmegen-Noord en Bemmelen goed en veilig bereikbaar houden
- Vier deelprojecten
- Omwonenden en direct belanghebbenden betrokken
- Uitvoering gestart met aanpassing Vossenpelsestraat-zuid, in 2022 alle deelprojecten gereed

De vier deelprojecten

- Dorpensingel-Oost
- Vossenhol
- Ressensestraat
- Vossenpelssestraat



Terugblik werkatelier 1 juli 2019

- Toelichting op het totale project
- Toelichting op analyse, gebiedsvisie en uitgangspunten van het plangebied
- Bespreking van thema's in kleine groepen



Een greep uit de themareacties

- **Veilige oversteken over de Dorpensingel maken**
- **Hinder door Dorpensingel op Nevelveld – Advies: snelheid omlaag; uit het zicht door beplantingen; afstand t.o.v. de woningen zo groot mogelijk**
- **Verkeersremmende maatregelen op de Zandsestraat – nu al realiseren**
- **Zandsestraat alleen voor ontheffinghouders tijdens de spits**
- **Is de input van het verkeersmodel wel betrouwbaar?**
- **Dubbele rijbaan tot aan de rotonde landschappelijk wonen verbetert de doorstroming en de aansluiting van de aangrenzende functies**
- **Woerdsestraat veiliger maken voor fietsers**
- **Stoplicht plaatsen voor de oversteek van de Woerdsestraat met de Dorpensingel**
- **Woerdsestraat en Dorpensingel 50 km/uur**
- **Middengeleider/berm (rustmoment) inpassen bij oversteek van Woerdsestraat met de Dorpensingel**
- **Fijnstof: meer verkeer, meer fijnstof, minder woongenot voor bewoners Woerdsestraat.**
- **Geluidsvoorzieningen (wal en/of scherm) langs de Dorpensingel met name langs de boomgaard van Woerdsestraat 9.**
- **Geen al te grote beplantingen langs de Woerdsestraat, die beperken het zicht**
- **Wel plaatsen van lantaarnpalen langs de Woerdsestraat.**

TOELICHTING VARIANTEN

Gebiedsvisie landschappelijke inpassing Dorpensingel

Gebiedsvisie

A. Ressen - Ressenstraat

Waarden / Kanssen:
 Dit is de meest recente studie die de gebiedsvisie voor de Dorpensingel in Ressen heeft behandeld. Het gebied is in de studie als een gebied met een hoge mate van landschappelijke waarde en een hoge mate van historische waarde beschouwd. Het gebied is in de studie als een gebied met een hoge mate van landschappelijke waarde en een hoge mate van historische waarde beschouwd.

Aandachtspunt:
 De aandachtspunten zijn de behoud van de historische en landschappelijke waarden van het gebied. Het gebied is in de studie als een gebied met een hoge mate van landschappelijke waarde en een hoge mate van historische waarde beschouwd.

Uitgangspunten:
 De uitgangspunten zijn de integratie van de nieuwe infrastructuur op een terughoudende neutrale wijze in het landschap. Het gebied is in de studie als een gebied met een hoge mate van landschappelijke waarde en een hoge mate van historische waarde beschouwd.

De Waaijer – Dorpensingel-oost

Waarden / Kanssen

- Karakteristieke landschappelijke structuur met plaatselijk cultuur historische waarden.
- Kenmerkende landschappelijke inrichting met hoog- en laagstamboomgaarden.
- Karakteristieke en waardevolle bomen en beplantingen die tevens de landschappelijke kwaliteit versterken.
- Historische routes en lokale ommetjes (klompenpaden).
- Versterking van de toegankelijkheid van het gebied (De Waaijer en Park Lingezegen) als overstappunt van auto naar fiets- en wandelroutes.

Aandachtspunten

- Inpassing van de infrastructuur met respect voor de historische, archeologische en landschappelijke waarden en structuren van het gebied.
- Behoud en continuïteit van de bestaande fiets- en wandelroutes door het gebied.
- Aandacht voor beschermde natuurwaarden in het gebied.

Uitgangspunten

- Integratie van de nieuwe infrastructuur op een terughoudende neutrale wijze in het landschap.
- Versterking van de bestaande groen- en landschapswaarden waar dit door de inpassing van de nieuwe infrastructuur noodzakelijk is.
- Versterken van de toegankelijkheid van het gebied voor fietsers en voetgangers.
- Groen- en landschapsonwikkeling op basis van de doelsoorten Steenuil, Ransuil, Kerkuil, Buizerd, Roek, Rugstreeppad en / of Grote modderkruiper.



Visie op de inpassing van het wegtracé

Visie op wegtracé

Route binnen de bebouwde kom =
2 x 1 met groene middenberm

Route buiten de bebouwde kom =
2 x 1 zonder middenberm

De nieuw in te passen infrastructuur is ruimtelijk ondergeschikt aan de structuur van het landschap en de groenstructuur. Daarom krijgt het tracé geen eigen structuur bepalende groeninrichting, maar zal de bestaande groen- en landschapstructuur versterkt worden. De cultuurhistorische waarden zullen als drager en inspiratiebron gebruikt worden.

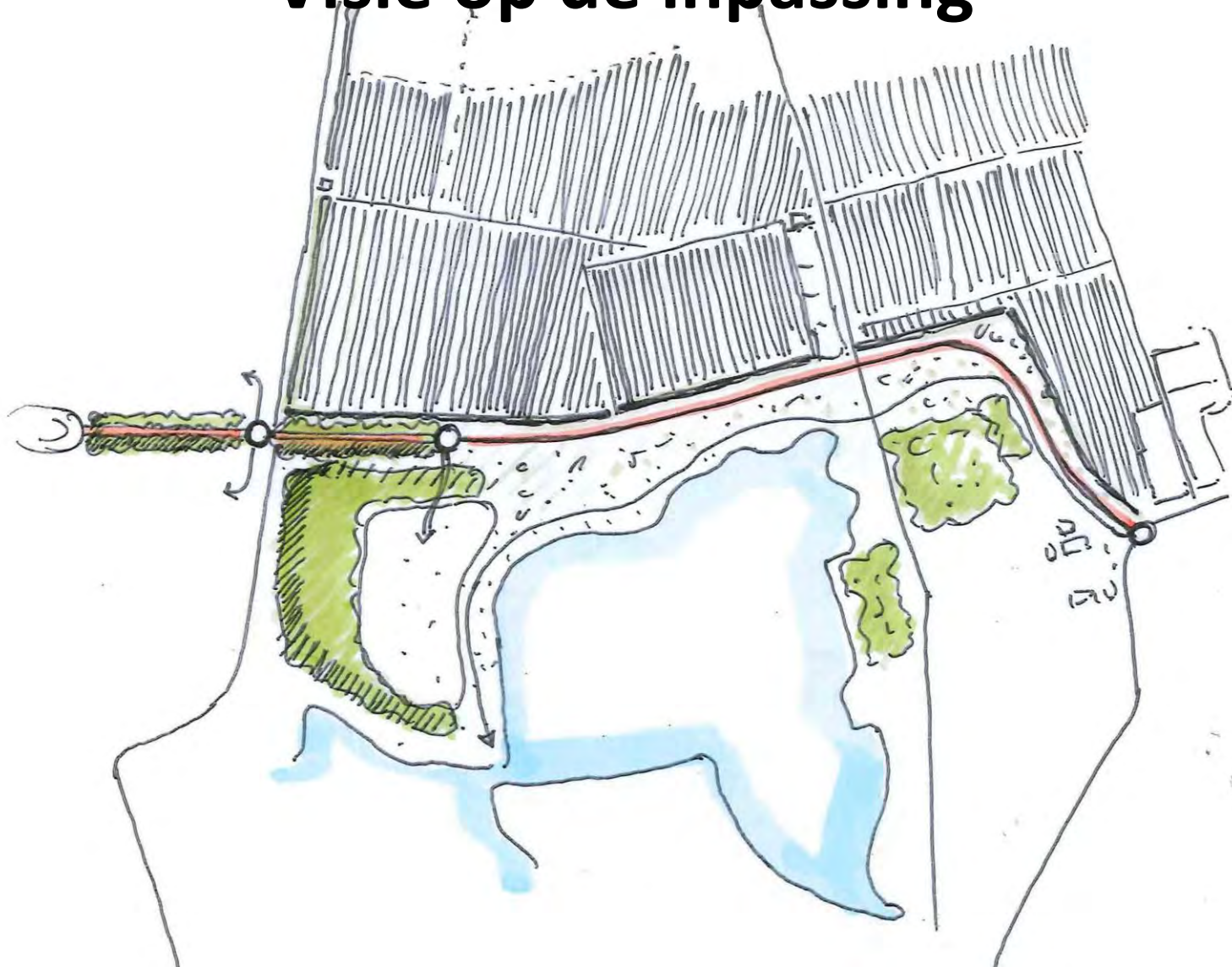
Randvoorwaarden landschappelijke inpassing

- Verkeer & vervoer
- Leefmilieu (bodem, water, lucht, geluid)
- Kabels & leidingen
- Landschap
- Natuur
- Cultuurhistorie
- Archeologie
- Economie
- Recreatie
- Grondverwerving
- Aanlegkosten

Verkenning inpassing



Visie op de inpassing



3 basis varianten



Variant 1 Noord







Variant 2 Midden





 inpassing bomen en hoogstam boomgaard

 natuurontwikkeling

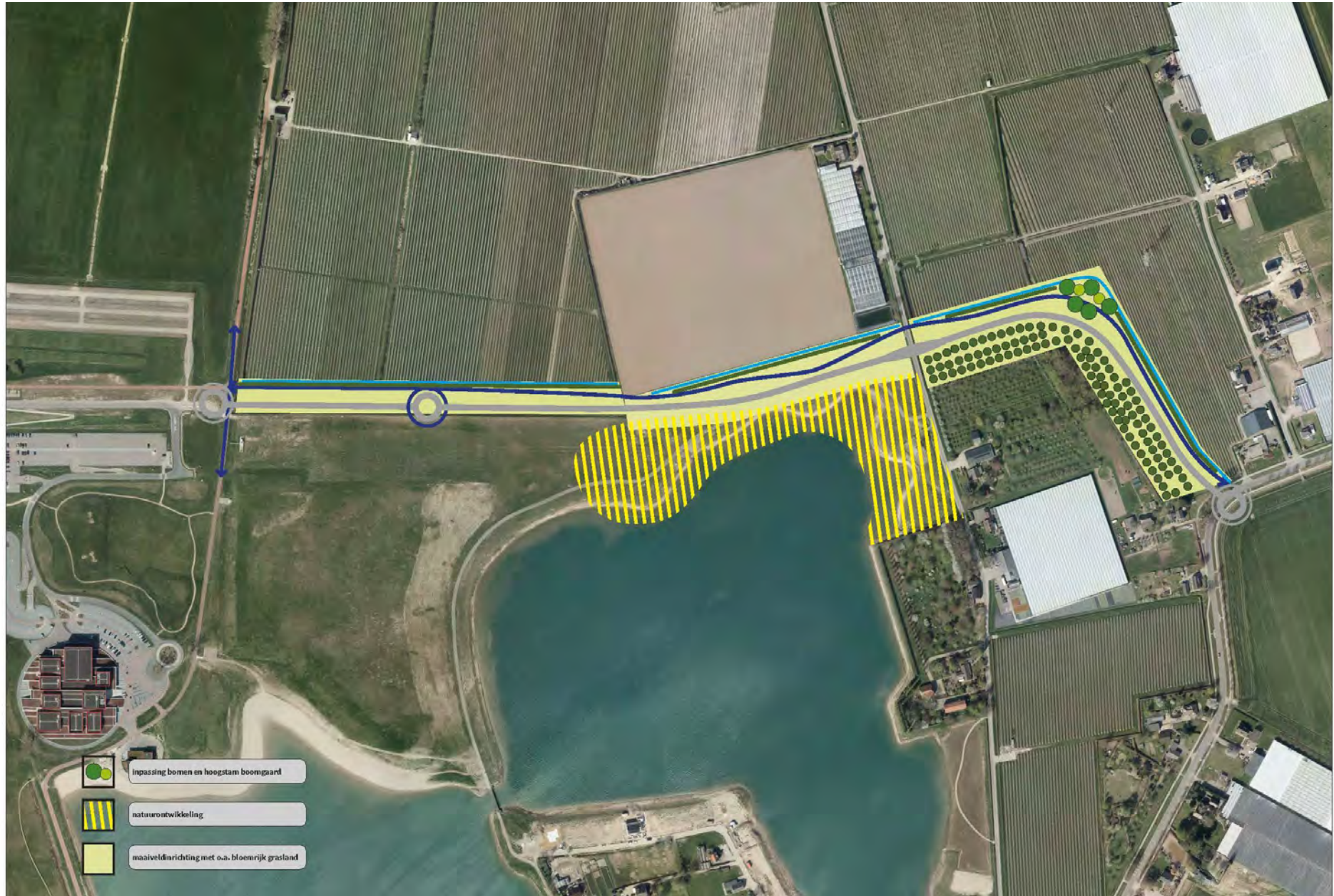
Variant 3 Zuid I





Variant 3 Zuid II





Voorkeursvariant

Variant 3 – Zuid I of Variant 3 – Zuid II

- Bestuurlijke keuze o.b.v. randvoorwaarden en budget
- Variatie in ligging tussen Woerdsestraat en Zandsestraat – Oost / Midden / West ligging
- Landschappelijke inrichting omgeving wegtracé nader in te vullen

Voorkeursvariant Zuid I



Voorkeursvariant Zuid II



VERVOLGPROCES

Uitwerking ontwerp

- Reactienota n.a.v. deze bijeenkomst (eind maart 2020 op websites)
- Uitwerking landschappelijke inrichting
- Uitwerking ontwerp in meer detail

Bestemmingsplanprocedures

Dorpensingel en Vossenhol in gemeente Lingewaard en Dorpensingel in de gemeente Nijmegen

**Tervisielegging ontwerp-bestemmingsplan
(indieningstermijn zienswijzen)**

najaar 2020

Vaststelling bestemmingsplan

begin 2021

**Tervisielegging vastgesteld
bestemmingsplan
(indieningstermijn bezwaren)**

begin 2021

**Inwerkingtreding bestemmingsplan bij
geen beroep**

voorjaar 2021

Indien beroep bij Raad van State

uitspraak eind 2021

Grondverwerving

- Eerste gesprekken grondverwerving Dorpensingel: zijn geweest
- Gesprekken grondverwerving Vossenhol (stroken tuin) starten binnenkort op basis van een vastgesteld ontwerp

Gesprek aan tafel

Opmerkingen en/of vragen:

- Vul een reactieformulier in, of
- Mail naar dorpensingel@nijmegen.nl

Alle informatie terug te vinden op:

www.lingewaard.nl/dorpensingel

www.nijmegen.nl/dorpensingel



Bedankt voor uw komst