



---

## Inleiding

---

Dit document bevat de bijlagen van de onderbouwing milieunormen van windpark Caprice Lingewaard.

---

## Rekenmethode

---

De rekenmethode is gelijk aan de beschreven methode in het Akoestisch onderzoek t.b.v. projectMER van windpark Caprice Lingewaard. Voor de berekening is wel is een nieuwere versie van GeoMilieu gebruikt, namelijk GeoMilieu V2021.0.

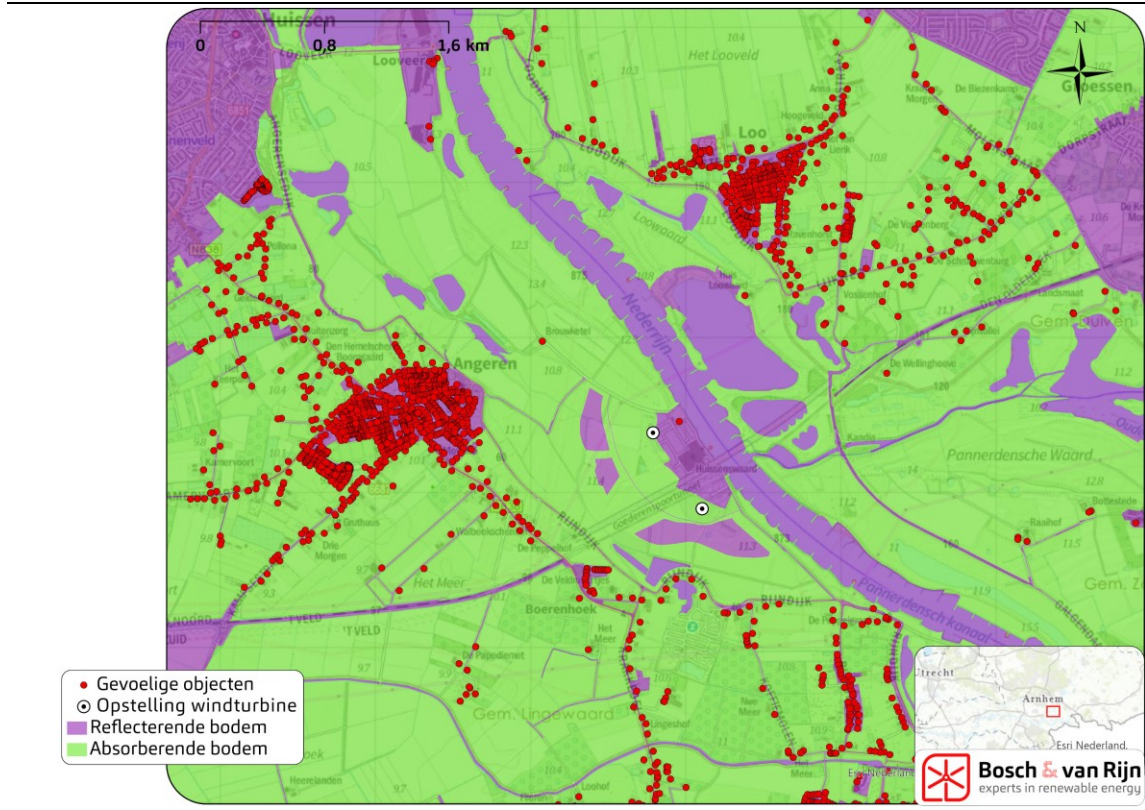
---

## Bodemabsorptie en- reflectie

---

Ten opzichte van het Akoestisch onderzoek t.b.v. ProjectMER van windpark Caprice Lingewaard is er nabij het windpark een vergunning verleend voor een steenfabriek voor delfstofwinning. Het ontwerp bevat een verhard oppervlak in de vorm van een geul en een zandwinningsplaats wat resulteert in een reflecterende bodem ten zuiden en ten westen van het windpark. Onderstaande figuur toont de bodemfactor rondom het beoogde windpark, die in kleine mate afwijkt van figuur 5 uit het Akoestisch Onderzoek.

Uit een vergelijkende berekening blijkt dat de immissiewaarden ter plaatse van geluidsgevoelige objecten ca. 0,2 dB hoger is wanneer de nieuwe verharding in de berekening wordt meegenomen. Bij de bepaling van de verwachte hinder is uitgegaan van deze nieuwe situatie.



## Resultaten per woning

Voor alle nabijgelegen woningen<sup>1</sup> is berekend hoe hoog de jaargemiddelde geluidbelasting als gevolg van het windpark is, voor het voorkeursalternatief onder, boven en de maximale afmeting. Met behulp van de dosis-effectrelatie zoals beschreven in het document 'Onderbouwing Milieunormen' is vervolgens per woning het % ernstig gehinderden en het aantal ernstig gehinderden berekend. De resultaten zijn weergegeven in onderstaande tabel waarbij de 25 woningen met de hoogste immissiewaarden op aflopende geluidsbelasting zijn weergegeven. De complete lijst met immissiewaarden, percentage gehinderden en aantal ernstige gehinderden zijn terug te vinden in de Bijlage A.

<sup>1</sup> Onder nabijgelegen woningen wordt in dezen verstaan: alle woningen binnen 3 kilometer van de windturbines. Uit de dosis-effectrelatie volgt dat effecten met zekerheid kunnen worden uitgesloten bij een immissie van 29 dB Lden en lager. Uit de berekening (zie Bijlage) blijkt dat de geluidsbelasting op 3 kilometer ruim lager is dan 29 dB Lden.

Adres	Lden (dB)						% ernstig gehinderd						Aantal ernstig gehinderden					
	VKA Boven: Geen norm / 47 / 46	VKA Boven: 45	VKA Boven: 44	Maximale afmeting: Geen norm / 47 / 46 / 45	Maximale afmeting: 44	VKA Onder: Geen norm / 47 / 46 / 45 / 44	VKA Boven: Geen norm / 47 / 46	VKA Boven: 45	VKA Boven: 44	Maximale afmeting: Geen norm / 47 / 46 / 45	Maximale afmeting: 44	VKA Onder: Geen norm / 47 / 46 / 45 / 44	VKA Boven: Geen norm / 47 / 46	VKA Boven: 45	VKA Onder: Geen norm / 47 / 46 / 45 / 44	Maximale afmeting: Geen norm / 47 / 46 / 45	Maximale afmeting: 44	VKA Onder: Geen norm / 47 / 46 / 45 / 44
Scherpekamp 17 Angeren	55	55	55	54	54	52	31%	30%	30%	25%	25%	19%	0,7	0,7	0,7	0,6	0,6	0,4
Rijndijk 73 Doornenburg	47	45	44	45	44	43	8%	6%	5%	5%	5%	3%	0,2	0,1	0,1	0,1	0,1	0,1
Rijndijk 75 Doornenburg	47	45	44	45	44	43	8%	6%	5%	5%	5%	3%	0,2	0,1	0,1	0,1	0,1	0,1
Rijndijk 77 Doornenburg	45	44	43	44	43	41	6%	4%	3%	4%	3%	2%	0,1	0,1	0,1	0,1	0,1	0,0
Rijndijk 71 Doornenburg	45	44	43	43	43	41	5%	4%	3%	4%	3%	2%	0,1	0,1	0,1	0,1	0,1	0,0
Rijndijk 79 Doornenburg	44	43	42	42	42	40	4%	3%	2%	3%	2%	1%	0,1	0,1	0,1	0,1	0,1	0,0
Boerenhoek 20 Angeren	44	43	42	42	41	40	4%	3%	3%	3%	2%	1%	0,1	0,1	0,1	0,1	0,1	0,0
Boerenhoek 18 Angeren	44	43	42	42	41	40	4%	3%	3%	3%	2%	1%	0,1	0,1	0,1	0,1	0,1	0,0
Krakkedel 60 Doornenburg	44	43	42	42	41	40	4%	3%	2%	3%	2%	1%	0,1	0,1	0,1	0,1	0,1	0,0
Boerenhoek 16 Angeren	44	43	42	42	41	40	4%	3%	2%	2%	2%	1%	0,1	0,1	0,1	0,1	0,1	0,0
Boerenhoek 14 Angeren	43	43	42	42	41	40	4%	3%	2%	2%	2%	1%	0,1	0,1	0,1	0,1	0,1	0,0
Boerenhoek 12 Angeren	43	43	42	42	41	39	4%	3%	2%	2%	2%	1%	0,1	0,1	0,1	0,1	0,1	0,0
Boerenhoek 10 Angeren	43	42	42	42	41	39	4%	3%	2%	2%	2%	1%	0,1	0,1	0,1	0,1	0,1	0,0
Boerenhoek 8 Angeren	43	42	42	42	41	39	4%	3%	2%	2%	2%	1%	0,1	0,1	0,1	0,1	0,0	0,0
Boerenhoek 6 Angeren	43	42	42	42	41	39	4%	3%	2%	2%	2%	1%	0,1	0,1	0,1	0,1	0,0	0,0
Rijndijk 67b Doornenburg	43	42	41	42	41	39	3%	3%	2%	2%	2%	1%	0,1	0,1	0,0	0,1	0,0	0,0
Lodderhoeksestraat 61 Angeren	43	42	41	42	41	39	3%	3%	2%	2%	2%	1%	0,1	0,1	0,0	0,1	0,0	0,0
Boerenhoek 4 Angeren	43	42	42	42	41	39	3%	3%	2%	2%	2%	1%	0,1	0,1	0,1	0,1	0,0	0,0
Rijndijk 67a Doornenburg	43	42	41	41	41	39	3%	3%	2%	2%	2%	1%	0,1	0,1	0,0	0,1	0,0	0,0
Boerenhoek 2 Angeren	43	42	41	41	41	39	3%	3%	2%	2%	2%	1%	0,1	0,1	0,1	0,1	0,0	0,0
Rijndijk 63a Doornenburg	43	42	41	41	41	39	3%	2%	2%	2%	2%	1%	0,1	0,1	0,0	0,1	0,0	0,0
Rijndijk 1 Angeren	43	42	42	41	41	39	3%	3%	2%	2%	2%	1%	0,1	0,1	0,1	0,0	0,0	0,0
Rijndijk 65a Doornenburg	43	42	41	41	41	39	3%	2%	2%	2%	2%	1%	0,1	0,1	0,0	0,0	0,0	0,0
Lodderhoeksestraat 47 Angeren	43	42	41	41	41	39	3%	3%	2%	2%	2%	1%	0,1	0,1	0,0	0,1	0,0	0,0
Lodderhoeksestraat 51 Angeren	43	42	41	41	41	39	3%	3%	2%	2%	2%	1%	0,1	0,1	0,0	0,1	0,0	0,0

In onderstaande tabel is de som van het aantal ernstig gehinderden per scenario weergegeven.

Scenario	Som aantal ernstige gehinderden
VKA Boven: Geen norm / 47 / 46	23
VKA Boven: 45	20
VKA Boven: 44	18
Maximale afmeting: Geen norm	16
Maximale afmeting: 44	15
VKA Onder: Geen norm	7

(Deze aantallen zijn een optelling van het aantal ernstig gehinderden bij *alle* woningen binnen 3 km, niet enkel de woningen die uit bovenstaande tabel).

# Bijlage A Immisiewaarden woningen

---



Bosch & Van Rijn  
Franz-Lisztplantsoen 220  
3533 JG Utrecht

Tel: 030 - 677 64 66  
Mail: [info@boschenvanrijn.nl](mailto:info@boschenvanrijn.nl)  
Web: [www.boschenvanrijn.nl](http://www.boschenvanrijn.nl)

© Bosch & Van Rijn 2022

*Behoudens hetgeen met de opdrachtgever is overeengekomen, mag in dit rapport vervatte informatie niet aan derden worden bekendgemaakt. Bosch & Van Rijn BV is niet aansprakelijk voor schade door het gebruik van deze informatie.*





























Adres	Lden (dB)			% ernstig gehinderd			Aantal ernstig gehinderden								
	VKA Boven: 46 / 47 / 46	VKA Boven: 45	VKA Boven: 44	Maximale afmeting: 44	VKA Onder: 44	VKA Boven: 45	VKA Boven: 44	Maximale afmeting: 44	VKA Onder: 44	VKA Boven: 46 / 47 / 46	VKA Boven: 45	VKA Boven: 44	Maximale afmeting: 44	VKA Onder: 44	
Flierensestraat 71 Gendt	31	30	29	29	29	26	0%	0%	0%	0%	0%	0%	0,0	0,0	0,0
Flierensestraat 73 Gendt	31	30	29	29	29	26	0%	0%	0%	0%	0%	0%	0,0	0,0	0,0
Flierensestraat 9 Gendt	25	24	23	23	22	20	0%	0%	0%	0%	0%	0%	0,0	0,0	0,0
Frankentaler 10 Huissen	26	26	25	25	24	21	0%	0%	0%	0%	0%	0%	0,0	0,0	0,0
Frankentaler 12 Huissen	26	26	25	25	24	21	0%	0%	0%	0%	0%	0%	0,0	0,0	0,0
Frankentaler 14 Huissen	26	26	25	25	24	21	0%	0%	0%	0%	0%	0%	0,0	0,0	0,0
Frankentaler 16 Huissen	26	26	25	25	25	21	0%	0%	0%	0%	0%	0%	0,0	0,0	0,0
Frankentaler 18 Huissen	26	26	25	25	25	21	0%	0%	0%	0%	0%	0%	0,0	0,0	0,0
Frankentaler 20 Huissen	26	26	25	25	25	21	0%	0%	0%	0%	0%	0%	0,0	0,0	0,0
Frankentaler 22 Huissen	26	26	25	25	25	21	0%	0%	0%	0%	0%	0%	0,0	0,0	0,0
Frankentaler 24 Huissen	26	26	25	25	25	21	0%	0%	0%	0%	0%	0%	0,0	0,0	0,0
Frankentaler 26 Huissen	26	26	25	25	25	21	0%	0%	0%	0%	0%	0%	0,0	0,0	0,0
Frankentaler 28 Huissen	26	26	25	25	25	21	0%	0%	0%	0%	0%	0%	0,0	0,0	0,0
Frankentaler 30 Huissen	26	26	25	25	25	21	0%	0%	0%	0%	0%	0%	0,0	0,0	0,0
Frankentaler 32 Huissen	26	26	25	25	24	21	0%	0%	0%	0%	0%	0%	0,0	0,0	0,0
Frankentaler 34 Huissen	26	26	25	25	24	21	0%	0%	0%	0%	0%	0%	0,0	0,0	0,0
Frankentaler 36 Huissen	26	25	25	24	24	21	0%	0%	0%	0%	0%	0%	0,0	0,0	0,0
Frankentaler 38 Huissen	26	25	25	24	24	21	0%	0%	0%	0%	0%	0%	0,0	0,0	0,0
Frankentaler 40 Huissen	26	25	25	24	24	21	0%	0%	0%	0%	0%	0%	0,0	0,0	0,0
Frankentaler 42 Huissen	26	25	25	24	24	21	0%	0%	0%	0%	0%	0%	0,0	0,0	0,0
Frankentaler 44 Huissen	26	25	25	24	24	21	0%	0%	0%	0%	0%	0%	0,0	0,0	0,0
Frankentaler 46 Huissen	25	25	25	24	24	21	0%	0%	0%	0%	0%	0%	0,0	0,0	0,0
Germerswaard 1 Groessen	33	32	32	31	31	28	0%	0%	0%	0%	0%	0%	0,0	0,0	0,0
Germerswaard 2 Groessen	34	33	33	32	32	29	0%	0%	0%	0%	0%	0%	0,0	0,0	0,0
Germerswaard 3 Groessen	33	32	32	31	31	29	0%	0%	0%	0%	0%	0%	0,0	0,0	0,0
Germerswaard 5 Groessen	33	33	32	32	31	29	0%	0%	0%	0%	0%	0%	0,0	0,0	0,0
Glazenmakershof 1 Angeren	36	35	35	34	34	31	0%	0%	0%	0%	0%	0%	0,0	0,0	0,0
Glazenmakershof 10 Angeren	36	36	35	35	34	31	0%	0%	0%	0%	0%	0%	0,0	0,0	0,0
Glazenmakershof 11 Angeren	36	35	35	34	34	31	0%	0%	0%	0%	0%	0%	0,0	0,0	0,0
Glazenmakershof 13 Angeren	36	36	35	35	35	31	1%	0%	0%	0%	0%	0%	0,0	0,0	0,0
Glazenmakershof 14 Angeren	36	36	35	35	34	31	0%	0%	0%	0%	0%	0%	0,0	0,0	0,0
Glazenmakershof 15 Angeren	36	36	35	35	35	31	1%	0%	0%	0%	0%	0%	0,0	0,0	0,0
Glazenmakershof 16 Angeren	36	36	35	35	34	31	0%	0%	0%	0%	0%	0%	0,0	0,0	0,0
Glazenmakershof 17 Angeren	36	36	36	35	35	31	1%	0%	0%	0%	0%	0%	0,0	0,0	0,0
Glazenmakershof 18 Angeren	36	36	35	35	35	31	1%	0%	0%	0%	0%	0%	0,0	0,0	0,0
Glazenmakershof 19 Angeren	36	36	36	35	35	32	1%	0%	0%	0%	0%	0%	0,0	0,0	0,0
Glazenmakershof 2 Angeren	36	35	35	34	34	31	0%	0%	0%	0%	0%	0%	0,0	0,0	0,0
Glazenmakershof 20 Angeren	36	36	36	35	35	31	1%	0%	0%	0%	0%	0%	0,0	0,0	0,0
Glazenmakershof 21 Angeren	36	36	36	35	35	32	1%	0%	0%	0%	0%	0%	0,0	0,0	0,0
Glazenmakershof 22 Angeren	36	36	36	35	35	32	1%	0%	0%	0%	0%	0%	0,0	0,0	0,0
Glazenmakershof 23 Angeren	36	36	36	35	35	32	1%	0%	0%	0%	0%	0%	0,0	0,0	0,0
Glazenmakershof 24 Angeren	36	36	36	35	35	32	1%	0%	0%	0%	0%	0%	0,0	0,0	0,0
Glazenmakershof 25 Angeren	36	36	36	35	35	32	1%	0%	0%	0%	0%	0%	0,0	0,0	0,0
Glazenmakershof 26 Angeren	36	36	36	35	35	32	1%	0%	0%	0%	0%	0%	0,0	0,0	0,0
Glazenmakershof 28 Angeren	36	36	36	35	35	32	1%	0%	0%	0%	0%	0%	0,0	0,0	0,0
Glazenmakershof 3 Angeren	36	35	35	34	34	31	0%	0%	0%	0%	0%	0%	0,0	0,0	0,0
Glazenmakershof 34 Angeren	37	36	36	35	35	32	1%	1%	0%	0%	0%	0%	0,0	0,0	0,0
Glazenmakershof 36 Angeren	37	36	36	35	35	32	1%	1%	0%	0%	0%	0%	0,0	0,0	0,0
Glazenmakershof 38 Angeren	37	36	36	35	35	32	1%	1%	0%	0%	0%	0%	0,0	0,0	0,0
Glazenmakershof 4 Angeren	36	35	35	34	34	31	0%	0%	0%	0%	0%	0%	0,0	0,0	0,0
Glazenmakershof 40 Angeren	37	36	36	35	35	32	1%	1%	0%	0%	0%	0%	0,0	0,0	0,0
Glazenmakershof 5 Angeren	36	35	35	34	34	31	0%	0%	0%	0%	0%	0%	0,0	0,0	0,0
Glazenmakershof 6 Angeren	36	35	35	34	34	31	0%	0%	0%	0%	0%	0%	0,0	0,0	0,0
Glazenmakershof 7 Angeren	36	35	35	34	34	31	0%	0%	0%	0%	0%	0%	0,0	0,0	0,0
Glazenmakershof 8 Angeren	36	36	35	35	34	31	0%	0%	0%	0%	0%	0%	0,0	0,0	0,0
Glazenmakershof 9 Angeren	36	35	35	34	34	31	0%	0%	0%	0%	0%	0%	0,0	0,0	0,0
Grindgat 11 Angeren	29	29	29	28	27	24	0%	0%	0%	0%	0%	0%	0,0	0,0	0,0
Grindgat 13 Angeren	29	29	28	27	27	24	0%	0%	0%	0%	0%	0%	0,0	0,0	0,0
Grindgat 15 Angeren	30	29	29	28	28	25	0%	0%	0%	0%	0%	0%	0,0	0,0	0,0
Grindgat 2 Angeren	30	30	29	28	28	25	0%	0%	0%	0%	0%	0%	0,0	0,0	0,0
Grindgat 3 Angeren	30	29	29	28	28	25	0%	0%	0%	0%	0%	0%	0,0	0,0	0,0
Grindgat 4 Angeren	29	29	28	27	27	24	0%	0%	0%	0%	0%	0%	0,0	0,0	0,0
Grindgat 7 Angeren	29	29	29	28	27	24	0%	0%	0%	0%	0%	0%	0,0	0,0	0,0
Groenestraat 1 Loo Gld	34	34	33	33	32	30	0%	0%	0%	0%	0%	0%	0,0	0,0	0,0
Groenestraat 10 Groessen	33	32	32	31	31	28	0%	0%	0%	0%	0%	0%	0,0	0,0	0,0
Groenestraat 12 Groessen	33	33	32	32	31	29	0%	0%	0%	0%	0%	0%	0,0	0,0	0,0















Adres	Lden (dB)			% ernstig gehinderd			Aantal ernstig gehinderden											
	VKA Boven: Geen norm / 47 / 46	VKA Boven: 45	VKA Boven: 44	Maximale afmeting: Geen norm	Maximale afmeting: 44	VKA Onder: Geen norm	VKA Boven: Geen norm / 47 / 46	VKA Boven: 45	VKA Boven: 44	Maximale afmeting: Geen norm	Maximale afmeting: 44	VKA Onder: Geen norm						
Kampsestraat 10 Angeren	35	34	34	33	33	30	0%	0%	0%	0%	0%	0%	0,0	0,0	0,0	0,0	0,0	0,0
Kampsestraat 11a Angeren	33	33	33	32	31	28	0%	0%	0%	0%	0%	0%	0,0	0,0	0,0	0,0	0,0	0,0
Kampsestraat 12 Angeren	34	34	34	33	33	29	0%	0%	0%	0%	0%	0%	0,0	0,0	0,0	0,0	0,0	0,0
Kampsestraat 12a Angeren	34	34	34	33	32	29	0%	0%	0%	0%	0%	0%	0,0	0,0	0,0	0,0	0,0	0,0
Kampsestraat 13 Angeren	33	33	32	31	31	28	0%	0%	0%	0%	0%	0%	0,0	0,0	0,0	0,0	0,0	0,0
Kampsestraat 14 Angeren	34	34	33	32	32	29	0%	0%	0%	0%	0%	0%	0,0	0,0	0,0	0,0	0,0	0,0
Kampsestraat 15 Angeren	33	33	32	31	31	28	0%	0%	0%	0%	0%	0%	0,0	0,0	0,0	0,0	0,0	0,0
Kampsestraat 16 Angeren	34	34	33	32	32	29	0%	0%	0%	0%	0%	0%	0,0	0,0	0,0	0,0	0,0	0,0
Kampsestraat 17 Angeren	34	33	33	32	32	28	0%	0%	0%	0%	0%	0%	0,0	0,0	0,0	0,0	0,0	0,0
Kampsestraat 18 Angeren	34	33	33	32	32	29	0%	0%	0%	0%	0%	0%	0,0	0,0	0,0	0,0	0,0	0,0
Kampsestraat 19 Angeren	33	32	32	31	31	28	0%	0%	0%	0%	0%	0%	0,0	0,0	0,0	0,0	0,0	0,0
Kampsestraat 20 Angeren	34	33	33	32	32	29	0%	0%	0%	0%	0%	0%	0,0	0,0	0,0	0,0	0,0	0,0
Kampsestraat 21 Angeren	32	32	32	31	30	27	0%	0%	0%	0%	0%	0%	0,0	0,0	0,0	0,0	0,0	0,0
Kampsestraat 22 Angeren	33	33	32	31	31	28	0%	0%	0%	0%	0%	0%	0,0	0,0	0,0	0,0	0,0	0,0
Kampsestraat 24 Angeren	33	32	32	31	31	28	0%	0%	0%	0%	0%	0%	0,0	0,0	0,0	0,0	0,0	0,0
Kampsestraat 25 Angeren	32	32	31	30	30	27	0%	0%	0%	0%	0%	0%	0,0	0,0	0,0	0,0	0,0	0,0
Kampsestraat 26 Angeren	32	32	32	31	31	27	0%	0%	0%	0%	0%	0%	0,0	0,0	0,0	0,0	0,0	0,0
Kampsestraat 28 Angeren	33	32	32	31	31	27	0%	0%	0%	0%	0%	0%	0,0	0,0	0,0	0,0	0,0	0,0
Kampsestraat 29 Angeren	31	31	31	30	29	26	0%	0%	0%	0%	0%	0%	0,0	0,0	0,0	0,0	0,0	0,0
Kampsestraat 31 Angeren	31	31	30	29	29	26	0%	0%	0%	0%	0%	0%	0,0	0,0	0,0	0,0	0,0	0,0
Kampsestraat 33 Angeren	31	31	30	29	29	26	0%	0%	0%	0%	0%	0%	0,0	0,0	0,0	0,0	0,0	0,0
Kampsestraat 35 Angeren	31	31	30	29	29	26	0%	0%	0%	0%	0%	0%	0,0	0,0	0,0	0,0	0,0	0,0
Kampsestraat 36 Angeren	32	32	31	30	30	27	0%	0%	0%	0%	0%	0%	0,0	0,0	0,0	0,0	0,0	0,0
Kampsestraat 37 Angeren	31	31	30	29	29	26	0%	0%	0%	0%	0%	0%	0,0	0,0	0,0	0,0	0,0	0,0
Kampsestraat 39 Angeren	31	30	30	29	29	26	0%	0%	0%	0%	0%	0%	0,0	0,0	0,0	0,0	0,0	0,0
Kampsestraat 39a Angeren	31	30	30	29	29	26	0%	0%	0%	0%	0%	0%	0,0	0,0	0,0	0,0	0,0	0,0
Kampsestraat 4 Angeren	36	35	35	34	34	31	0%	0%	0%	0%	0%	0%	0,0	0,0	0,0	0,0	0,0	0,0
Kampsestraat 40 Angeren	32	31	31	30	30	27	0%	0%	0%	0%	0%	0%	0,0	0,0	0,0	0,0	0,0	0,0
Kampsestraat 40a Angeren	32	31	31	30	30	27	0%	0%	0%	0%	0%	0%	0,0	0,0	0,0	0,0	0,0	0,0
Kampsestraat 41 Angeren	31	30	30	29	28	25	0%	0%	0%	0%	0%	0%	0,0	0,0	0,0	0,0	0,0	0,0
Kampsestraat 42 Angeren	31	31	31	30	30	26	0%	0%	0%	0%	0%	0%	0,0	0,0	0,0	0,0	0,0	0,0
Kampsestraat 43 Angeren	30	30	29	28	28	25	0%	0%	0%	0%	0%	0%	0,0	0,0	0,0	0,0	0,0	0,0
Kampsestraat 43a Angeren	30	30	29	28	28	25	0%	0%	0%	0%	0%	0%	0,0	0,0	0,0	0,0	0,0	0,0
Kampsestraat 44 Angeren	31	31	30	30	29	26	0%	0%	0%	0%	0%	0%	0,0	0,0	0,0	0,0	0,0	0,0
Kampsestraat 45a Angeren	30	30	29	28	28	25	0%	0%	0%	0%	0%	0%	0,0	0,0	0,0	0,0	0,0	0,0
Kampsestraat 47 Angeren	29	29	29	28	27	24	0%	0%	0%	0%	0%	0%	0,0	0,0	0,0	0,0	0,0	0,0
Kampsestraat 49 Angeren	29	28	28	27	27	24	0%	0%	0%	0%	0%	0%	0,0	0,0	0,0	0,0	0,0	0,0
Kampsestraat 5 Angeren	35	34	34	33	33	29	0%	0%	0%	0%	0%	0%	0,0	0,0	0,0	0,0	0,0	0,0
Kampsestraat 50 Angeren	31	30	30	29	29	26	0%	0%	0%	0%	0%	0%	0,0	0,0	0,0	0,0	0,0	0,0
Kampsestraat 51 Angeren	29	28	28	27	27	24	0%	0%	0%	0%	0%	0%	0,0	0,0	0,0	0,0	0,0	0,0
Kampsestraat 53 Angeren	29	28	28	27	27	24	0%	0%	0%	0%	0%	0%	0,0	0,0	0,0	0,0	0,0	0,0
Kampsestraat 55 Angeren	28	28	27	27	26	23	0%	0%	0%	0%	0%	0%	0,0	0,0	0,0	0,0	0,0	0,0
Kampsestraat 57 Angeren	27	27	26	25	25	22	0%	0%	0%	0%	0%	0%	0,0	0,0	0,0	0,0	0,0	0,0
Kampsestraat 59 Angeren	27	26	26	25	25	22	0%	0%	0%	0%	0%	0%	0,0	0,0	0,0	0,0	0,0	0,0
Kampsestraat 6 Angeren	35	35	35	34	33	30	0%	0%	0%	0%	0%	0%	0,0	0,0	0,0	0,0	0,0	0,0
Kampsestraat 60 Angeren	30	30	29	28	28	25	0%	0%	0%	0%	0%	0%	0,0	0,0	0,0	0,0	0,0	0,0
Kampsestraat 61 Angeren	26	26	25	25	24	21	0%	0%	0%	0%	0%	0%	0,0	0,0	0,0	0,0	0,0	0,0
Kampsestraat 68 Angeren	29	28	28	27	27	24	0%	0%	0%	0%	0%	0%	0,0	0,0	0,0	0,0	0,0	0,0
Kampsestraat 70 Angeren	29	28	28	27	27	24	0%	0%	0%	0%	0%	0%	0,0	0,0	0,0	0,0	0,0	0,0
Kampsestraat 76 Angeren	28	27	27	26	26	23	0%	0%	0%	0%	0%	0%	0,0	0,0	0,0	0,0	0,0	0,0
Kampsestraat 78 Angeren	27	27	27	26	25	22	0%	0%	0%	0%	0%	0%	0,0	0,0	0,0	0,0	0,0	0,0
Kampsestraat 8 Angeren	35	35	34	33	33	30	0%	0%	0%	0%	0%	0%	0,0	0,0	0,0	0,0	0,0	0,0
Kampsestraat 80 Angeren	27	27	26	26	25	22	0%	0%	0%	0%	0%	0%	0,0	0,0	0,0	0,0	0,0	0,0
Kampsestraat 82 Angeren	27	27	26	25	25	22	0%	0%	0%	0%	0%	0%	0,0	0,0	0,0	0,0	0,0	0,0
Kampsestraat 9 Angeren	34	34	33	32	32	29	0%	0%	0%	0%	0%	0%	0,0	0,0	0,0	0,0	0,0	0,0
Kampsestraat 90 Angeren	26	25	25	24	24	21	0%	0%	0%	0%	0%	0%	0,0	0,0	0,0	0,0	0,0	0,0
Kandiastraat 1 Groessen	33	33	32	32	31	29	0%	0%	0%	0%	0%	0%	0,0	0,0	0,0	0,0	0,0	0,0
Kandiastraat 2 Groessen	34	34	33	33	32	30	0%	0%	0%	0%	0%	0%	0,0	0,0	0,0	0,0	0,0	0,0
Kandiastraat 2a Groessen	35	34	34	33	33	31	0%	0%	0%	0%	0%	0%	0,0	0,0	0,0	0,0	0,0	0,0
Kandiastraat 3 Groessen	35	34	34	33	33	30	0%	0%	0%	0%	0%	0%	0,0	0,0	0,0	0,0	0,0	0,0
Kardinaal de Jongstraat 1 Angeren	32	32	32	31	31	28	0%	0%	0%	0%	0%	0%	0,0	0,0	0,0	0,0	0,0	0,0
Kardinaal de Jongstraat 2 Angeren	32	32	31	31	31	27	0%	0%	0%	0%	0%	0%	0,0	0,0	0,0	0,0	0,0	0,0
Kardinaal de Jongstraat 3 Angeren	32	32	32	31	31	28	0%	0%	0%	0%	0%	0%	0,0	0,0	0,0	0,0	0,0	0,0
Kardinaal de Jongstraat 5 Angeren	32	32	32	31	31	28	0%	0%	0%	0%	0%	0%	0,0	0,0	0,0	0,0	0,0	0,0
Kardinaal de Jongstraat 7 Angeren	32	32	32	31	31	28	0%	0%	0%	0%	0%	0%	0,0	0,0	0,0	0,0	0,0	0,0
Kasteelsepad 1 Doornenburg	30	29	28	28	28	25	0%	0%	0%	0%	0%	0%	0,0	0,0	0,0	0,0	0,0	0,0





Adres	Lden (dB)			% ernstig gehinderd			Aantal ernstig gehinderden											
	VKA Boven: Geen norm / 47 / 46	VKA Boven: 45	VKA Boven: 44	Maximale afmeting: Geen norm	Maximale afmeting: 44	VKA Onder: Geen norm	VKA Boven: Geen norm / 47 / 46	VKA Boven: 45	VKA Boven: 44	Maximale afmeting: Geen norm	Maximale afmeting: 44	VKA Onder: Geen norm						
Kerkstraat 41 Angeren	36	36	35	35	34	31	0%	0%	0%	0%	0%	0%	0,0	0,0	0,0	0,0	0,0	0,0
Kerkstraat 43 Angeren	36	36	35	35	34	31	0%	0%	0%	0%	0%	0%	0,0	0,0	0,0	0,0	0,0	0,0
Kerkstraat 6 Angeren	38	37	37	36	36	34	1%	1%	1%	1%	1%	0%	0,0	0,0	0,0	0,0	0,0	0,0
Kerkstraat 6 Doornenburg	29	28	27	28	27	24	0%	0%	0%	0%	0%	0%	0,0	0,0	0,0	0,0	0,0	0,0
Kerkstraat 7 Angeren	38	38	37	37	36	34	1%	1%	1%	1%	1%	0%	0,0	0,0	0,0	0,0	0,0	0,0
Kerkstraat 7a Doornenburg	29	28	28	28	27	25	0%	0%	0%	0%	0%	0%	0,0	0,0	0,0	0,0	0,0	0,0
Kerkstraat 7b Doornenburg	29	28	28	28	27	25	0%	0%	0%	0%	0%	0%	0,0	0,0	0,0	0,0	0,0	0,0
Kerkstraat 7c Doornenburg	29	28	28	28	27	25	0%	0%	0%	0%	0%	0%	0,0	0,0	0,0	0,0	0,0	0,0
Kerkstraat 7d Doornenburg	29	28	28	28	27	25	0%	0%	0%	0%	0%	0%	0,0	0,0	0,0	0,0	0,0	0,0
Kerkstraat 7e Doornenburg	29	29	28	28	28	25	0%	0%	0%	0%	0%	0%	0,0	0,0	0,0	0,0	0,0	0,0
Kerkstraat 7f Doornenburg	29	28	28	28	28	25	0%	0%	0%	0%	0%	0%	0,0	0,0	0,0	0,0	0,0	0,0
Kerkstraat 7g Doornenburg	29	28	28	28	27	25	0%	0%	0%	0%	0%	0%	0,0	0,0	0,0	0,0	0,0	0,0
Kerkstraat 7h Doornenburg	29	28	28	28	27	25	0%	0%	0%	0%	0%	0%	0,0	0,0	0,0	0,0	0,0	0,0
Kerkstraat 7j Doornenburg	29	28	28	28	27	25	0%	0%	0%	0%	0%	0%	0,0	0,0	0,0	0,0	0,0	0,0
Kerkstraat 7k Doornenburg	29	28	28	28	27	25	0%	0%	0%	0%	0%	0%	0,0	0,0	0,0	0,0	0,0	0,0
Kerkstraat 7l Doornenburg	29	29	28	28	28	25	0%	0%	0%	0%	0%	0%	0,0	0,0	0,0	0,0	0,0	0,0
Kerkstraat 7m Doornenburg	29	28	28	28	28	25	0%	0%	0%	0%	0%	0%	0,0	0,0	0,0	0,0	0,0	0,0
Kerkstraat 7n Doornenburg	29	28	28	28	27	25	0%	0%	0%	0%	0%	0%	0,0	0,0	0,0	0,0	0,0	0,0
Kerkstraat 7o Doornenburg	29	28	28	28	27	25	0%	0%	0%	0%	0%	0%	0,0	0,0	0,0	0,0	0,0	0,0
Kerkstraat 7p Doornenburg	29	28	28	28	27	25	0%	0%	0%	0%	0%	0%	0,0	0,0	0,0	0,0	0,0	0,0
Kerkstraat 7r Doornenburg	29	28	28	28	27	25	0%	0%	0%	0%	0%	0%	0,0	0,0	0,0	0,0	0,0	0,0
Kerkstraat 7s Doornenburg	29	29	28	28	28	25	0%	0%	0%	0%	0%	0%	0,0	0,0	0,0	0,0	0,0	0,0
Kerkstraat 7t Doornenburg	29	28	28	28	28	25	0%	0%	0%	0%	0%	0%	0,0	0,0	0,0	0,0	0,0	0,0
Kerkstraat 7u Doornenburg	29	28	28	28	27	25	0%	0%	0%	0%	0%	0%	0,0	0,0	0,0	0,0	0,0	0,0
Kerkstraat 7v Doornenburg	29	28	28	28	27	25	0%	0%	0%	0%	0%	0%	0,0	0,0	0,0	0,0	0,0	0,0
Kerkstraat 8 Angeren	38	37	37	36	36	33	1%	1%	1%	1%	0%	0%	0,0	0,0	0,0	0,0	0,0	0,0
Kerkstraat 9 Angeren	38	38	37	37	36	34	1%	1%	1%	1%	1%	0%	0,0	0,0	0,0	0,0	0,0	0,0
Kloosterhof 1 Doornenburg	28	27	26	27	26	23	0%	0%	0%	0%	0%	0%	0,0	0,0	0,0	0,0	0,0	0,0
Kloosterhof 2 Doornenburg	28	27	26	27	26	23	0%	0%	0%	0%	0%	0%	0,0	0,0	0,0	0,0	0,0	0,0
Kloosterhof 3 Doornenburg	28	27	27	27	26	23	0%	0%	0%	0%	0%	0%	0,0	0,0	0,0	0,0	0,0	0,0
Kloosterhof 4 Doornenburg	28	27	27	27	26	23	0%	0%	0%	0%	0%	0%	0,0	0,0	0,0	0,0	0,0	0,0
Kloosterhof 5 Doornenburg	28	27	27	27	26	24	0%	0%	0%	0%	0%	0%	0,0	0,0	0,0	0,0	0,0	0,0
Kloosterhof 7 Doornenburg	28	27	27	27	27	24	0%	0%	0%	0%	0%	0%	0,0	0,0	0,0	0,0	0,0	0,0
Koffiemolen 1 Doornenburg	33	32	31	31	31	28	0%	0%	0%	0%	0%	0%	0,0	0,0	0,0	0,0	0,0	0,0
Koffiemolen 10 Doornenburg	42	41	40	40	40	38	2%	2%	1%	2%	1%	1%	0,1	0,0	0,0	0,0	0,0	0,0
Koffiemolen 11 Doornenburg	41	40	39	39	38	37	2%	1%	1%	1%	1%	1%	0,0	0,0	0,0	0,0	0,0	0,0
Koffiemolen 1a Doornenburg	33	32	32	32	31	28	0%	0%	0%	0%	0%	0%	0,0	0,0	0,0	0,0	0,0	0,0
Koffiemolen 1b Doornenburg	34	33	32	32	31	28	0%	0%	0%	0%	0%	0%	0,0	0,0	0,0	0,0	0,0	0,0
Koffiemolen 1c Doornenburg	35	34	34	34	33	31	0%	0%	0%	0%	0%	0%	0,0	0,0	0,0	0,0	0,0	0,0
Koffiemolen 2 Doornenburg	33	32	31	32	31	28	0%	0%	0%	0%	0%	0%	0,0	0,0	0,0	0,0	0,0	0,0
Koffiemolen 2b Doornenburg	33	32	31	31	31	28	0%	0%	0%	0%	0%	0%	0,0	0,0	0,0	0,0	0,0	0,0
Koffiemolen 3 Doornenburg	37	36	35	35	35	33	1%	0%	0%	0%	0%	0%	0,0	0,0	0,0	0,0	0,0	0,0
Koffiemolen 5 Doornenburg	40	39	38	38	38	36	1%	1%	1%	1%	1%	0%	0,0	0,0	0,0	0,0	0,0	0,0
Koffiemolen 6a Doornenburg	40	39	38	38	38	36	1%	1%	1%	1%	1%	0%	0,0	0,0	0,0	0,0	0,0	0,0
Koffiemolen 7 Doornenburg	40	39	38	39	38	36	2%	1%	1%	1%	1%	1%	0,0	0,0	0,0	0,0	0,0	0,0
Koffiemolen 7a Doornenburg	40	39	38	39	38	36	2%	1%	1%	1%	1%	1%	0,0	0,0	0,0	0,0	0,0	0,0
Koffiemolen 8 Doornenburg	41	40	39	39	39	37	2%	1%	1%	1%	1%	1%	0,0	0,0	0,0	0,0	0,0	0,0
Koffiemolen 9 Doornenburg	41	39	38	39	38	36	2%	1%	1%	1%	1%	1%	0,0	0,0	0,0	0,0	0,0	0,0
Kraaienstraat 1 Angeren	34	34	33	32	32	29	0%	0%	0%	0%	0%	0%	0,0	0,0	0,0	0,0	0,0	0,0
Kraaienstraat 1a Angeren	38	38	37	36	36	34	1%	1%	1%	1%	1%	0%	0,0	0,0	0,0	0,0	0,0	0,0
Kraaienstraat 2 Angeren	36	36	35	35	34	32	1%	0%	0%	0%	0%	0%	0,0	0,0	0,0	0,0	0,0	0,0
Kraaienstraat 3 Angeren	32	32	31	30	30	27	0%	0%	0%	0%	0%	0%	0,0	0,0	0,0	0,0	0,0	0,0
Kraaienstraat 8 Angeren	32	31	31	30	30	27	0%	0%	0%	0%	0%	0%	0,0	0,0	0,0	0,0	0,0	0,0
Krakkedel 10 Doornenburg	32	31	30	30	30	27	0%	0%	0%	0%	0%	0%	0,0	0,0	0,0	0,0	0,0	0,0
Krakkedel 10a Doornenburg	32	31	30	30	30	27	0%	0%	0%	0%	0%	0%	0,0	0,0	0,0	0,0	0,0	0,0
Krakkedel 12 Doornenburg	32	31	31	31	30	27	0%	0%	0%	0%	0%	0%	0,0	0,0	0,0	0,0	0,0	0,0
Krakkedel 14 Doornenburg	33	32	31	31	30	28	0%	0%	0%	0%	0%	0%	0,0	0,0	0,0	0,0	0,0	0,0
Krakkedel 16 Doornenburg	33	32	31	31	31	28	0%	0%	0%	0%	0%	0%	0,0	0,0	0,0	0,0	0,0	0,0
Krakkedel 18 Doornenburg	33	32	31	31	31	28	0%	0%	0%	0%	0%	0%	0,0	0,0	0,0	0,0	0,0	0,0
Krakkedel 2 Doornenburg	31	30	29	29	29	26	0%	0%	0%	0%	0%	0%	0,0	0,0	0,0	0,0	0,0	0,0
Krakkedel 20 Doornenburg	33	32	31	31	31	28	0%	0%	0%	0%	0%	0%	0,0	0,0	0,0	0,0	0,0	0,0
Krakkedel 20a Doornenburg	33	32	31	31	31	28	0%	0%	0%	0%	0%	0%	0,0	0,0	0,0	0,0	0,0	0,0
Krakkedel 22 Doornenburg	34	33	32	32	31	28	0%	0%	0%	0%	0%	0%	0,0	0,0	0,0	0,0	0,0	0,0
Krakkedel 24 Doornenburg	34	33	32	32	31	28	0%	0%	0%	0%	0%	0%	0,0	0,0	0,0	0,0	0,0	0,0
Krakkedel 24a Doornenburg	34	33	32	32	31	28	0%	0%	0%	0%	0%	0%	0,0	0,0	0,0	0,0	0,0	0,0
Krakkedel 26 Doornenburg	34	33	32	32	32	29	0%	0%	0%	0%	0%	0%	0,0	0,0	0,0	0,0	0,0	0,0





Adres	Lden (dB)			% ernstig gehinderd			Aantal ernstig gehinderden					
	VKA Boven: Geen norm / 47 / 46	VKA Boven: 45	VKA Boven: 44	Maximale afmeting: Geen norm	Maximale afmeting: 44	VKA Onder: Geen norm	VKA Boven: Geen norm / 47 / 46	VKA Boven: 45	VKA Boven: 44	Maximale afmeting: Geen norm	Maximale afmeting: 44	VKA Onder: Geen norm
Lijkweg 18 Groessen	31	30	30	29	29	27	0%	0%	0%	0%	0%	0%
Lijkweg 18a Groessen	31	30	30	29	29	27	0%	0%	0%	0%	0%	0%
Lijkweg 19 Groessen	30	29	29	28	28	26	0%	0%	0%	0%	0%	0%
Lijkweg 19a Groessen	31	30	30	29	29	26	0%	0%	0%	0%	0%	0%
Lijkweg 19b Groessen	31	30	30	29	29	26	0%	0%	0%	0%	0%	0%
Lijkweg 20 Groessen	33	32	31	31	31	28	0%	0%	0%	0%	0%	0%
Lijkweg 21 Groessen	31	30	30	29	29	27	0%	0%	0%	0%	0%	0%
Lijkweg 23 Groessen	31	31	30	29	29	27	0%	0%	0%	0%	0%	0%
Lijkweg 24 Groessen	33	33	32	31	31	29	0%	0%	0%	0%	0%	0%
Lijkweg 24a Groessen	33	33	32	32	31	29	0%	0%	0%	0%	0%	0%
Lijkweg 25 Groessen	32	31	30	30	29	27	0%	0%	0%	0%	0%	0%
Lijkweg 26 Groessen	34	33	33	32	32	30	0%	0%	0%	0%	0%	0%
Lijkweg 27 Groessen	32	31	31	30	30	28	0%	0%	0%	0%	0%	0%
Lijkweg 28 Groessen	34	34	33	33	33	30	0%	0%	0%	0%	0%	0%
Lijkweg 29 Groessen	35	34	34	33	33	31	0%	0%	0%	0%	0%	0%
Lijkweg 29a Groessen	37	37	36	36	35	33	1%	1%	1%	0%	0%	0%
Lijkweg 3 Groessen	28	27	27	26	26	23	0%	0%	0%	0%	0%	0%
Lijkweg 30 Groessen	34	33	33	32	32	30	0%	0%	0%	0%	0%	0%
Lijkweg 31 Loo Gld	38	37	37	36	36	34	1%	1%	1%	1%	0%	0%
Lijkweg 32 Groessen	35	34	34	33	33	31	0%	0%	0%	0%	0%	0%
Lijkweg 34 Groessen	35	35	34	34	33	31	0%	0%	0%	0%	0%	0%
Lijkweg 36 Groessen	36	35	35	34	34	32	0%	0%	0%	0%	0%	0%
Lijkweg 36a Groessen	36	35	35	34	34	32	0%	0%	0%	0%	0%	0%
Lijkweg 4 Groessen	27	27	26	26	25	23	0%	0%	0%	0%	0%	0%
Lijkweg 40 Loo Gld	38	37	37	36	36	34	1%	1%	1%	0%	0%	0%
Lijkweg 5 Groessen	28	27	27	26	26	23	0%	0%	0%	0%	0%	0%
Lijkweg 6 Groessen	28	27	27	26	26	23	0%	0%	0%	0%	0%	0%
Lijkweg 7 Groessen	28	28	27	27	26	24	0%	0%	0%	0%	0%	0%
Lijkweg 8 Groessen	28	28	27	27	26	24	0%	0%	0%	0%	0%	0%
Lijkweg 8a Groessen	29	28	27	27	26	24	0%	0%	0%	0%	0%	0%
Lijkweg 9 Groessen	29	28	27	27	26	24	0%	0%	0%	0%	0%	0%
Lijkweg 9b Groessen	29	28	28	27	27	24	0%	0%	0%	0%	0%	0%
Lingeweg 10 Doornenburg	31	30	30	30	29	27	0%	0%	0%	0%	0%	0%
Lingeweg 10a Doornenburg	31	30	29	30	29	26	0%	0%	0%	0%	0%	0%
Lingeweg 12 Doornenburg	32	31	30	30	29	27	0%	0%	0%	0%	0%	0%
Lingeweg 2 Doornenburg	31	30	29	29	29	26	0%	0%	0%	0%	0%	0%
Lingeweg 4a Doornenburg	31	30	29	29	29	26	0%	0%	0%	0%	0%	0%
Lingeweg 6 Doornenburg	32	31	30	30	29	27	0%	0%	0%	0%	0%	0%
Lingeweg 8 Doornenburg	32	31	30	30	29	27	0%	0%	0%	0%	0%	0%
Lodderhoeksestraat 1 Angeren	37	37	36	36	35	33	1%	1%	1%	0%	0%	0%
Lodderhoeksestraat 10 Angeren	38	38	37	36	36	34	1%	1%	1%	1%	1%	0%
Lodderhoeksestraat 10a Angeren	38	38	38	37	36	34	1%	1%	1%	1%	1%	0%
Lodderhoeksestraat 11 Angeren	38	37	37	36	36	33	1%	1%	1%	1%	1%	0%
Lodderhoeksestraat 12 Angeren	39	38	38	37	37	35	1%	1%	1%	1%	1%	0%
Lodderhoeksestraat 12a Angeren	39	38	38	37	37	35	1%	1%	1%	1%	1%	0%
Lodderhoeksestraat 13 Angeren	38	37	37	36	36	33	1%	1%	1%	1%	1%	0%
Lodderhoeksestraat 14 Angeren	39	39	38	38	37	35	1%	1%	1%	1%	1%	0%
Lodderhoeksestraat 14a Angeren	40	39	39	38	38	36	1%	1%	1%	1%	1%	0%
Lodderhoeksestraat 16 Angeren	40	39	39	38	38	36	1%	1%	1%	1%	1%	0%
Lodderhoeksestraat 17 Angeren	38	37	37	36	36	34	1%	0%	1%	1%	0%	0%
Lodderhoeksestraat 18 Angeren	40	40	39	39	38	36	2%	1%	1%	1%	1%	0%
Lodderhoeksestraat 19 Angeren	39	38	38	37	37	34	1%	1%	1%	1%	1%	0%
Lodderhoeksestraat 19a Angeren	39	38	38	37	37	35	1%	1%	1%	1%	1%	0%
Lodderhoeksestraat 19b Angeren	40	39	39	38	38	36	1%	1%	1%	1%	1%	0%
Lodderhoeksestraat 19c Angeren	40	40	39	39	38	36	2%	1%	1%	1%	1%	0%
Lodderhoeksestraat 21 Angeren	40	40	39	38	38	36	1%	1%	1%	1%	1%	0%
Lodderhoeksestraat 24 Angeren	41	40	40	39	39	37	2%	2%	1%	1%	1%	0%
Lodderhoeksestraat 25 Angeren	40	40	39	38	38	36	2%	1%	1%	1%	1%	0%
Lodderhoeksestraat 26 Angeren	38	37	37	37	36	34	1%	1%	1%	1%	1%	0%
Lodderhoeksestraat 27 Angeren	40	40	39	39	38	36	2%	1%	1%	1%	1%	0%
Lodderhoeksestraat 29 Angeren	40	40	39	39	38	36	2%	1%	1%	1%	1%	0%
Lodderhoeksestraat 3 Angeren	37	37	36	36	35	33	1%	1%	1%	0%	0%	0%
Lodderhoeksestraat 31 Angeren	41	40	40	39	39	37	2%	2%	1%	1%	1%	0%
Lodderhoeksestraat 37 Angeren	43	42	41	41	41	39	3%	2%	2%	2%	2%	1%
Lodderhoeksestraat 39 Angeren	43	42	41	41	41	39	3%	2%	2%	2%	2%	1%
Lodderhoeksestraat 4 Angeren	37	37	36	36	35	33	1%	1%	1%	0%	0%	0%







Adres	Lden (dB)			% ernstig gehinderd			Aantal ernstig gehinderden					
	VKA Boven: Geen norm / 47 / 46	VKA Boven: 45	VKA Boven: 44	Maximale afmeting: Geen norm	Maximale afmeting: 44	VKA Onder: Geen norm	VKA Boven: Geen norm / 47 / 46	VKA Boven: 45	VKA Boven: 44	Maximale afmeting: Geen norm	Maximale afmeting: 44	VKA Onder: Geen norm
Loostraat 58 Loo Gld	34	33	33	32	32	29	0%	0%	0%	0%	0%	0%
Loostraat 6 Loo Gld	29	28	28	27	27	24	0%	0%	0%	0%	0%	0%
Loostraat 60 Loo Gld	34	34	33	32	32	29	0%	0%	0%	0%	0%	0%
Loostraat 61 Loo Gld	34	33	33	32	32	29	0%	0%	0%	0%	0%	0%
Loostraat 61a Loo Gld	34	33	33	32	32	29	0%	0%	0%	0%	0%	0%
Loostraat 62 Loo Gld	34	34	33	32	32	30	0%	0%	0%	0%	0%	0%
Loostraat 63 Loo Gld	34	33	33	32	32	29	0%	0%	0%	0%	0%	0%
Loostraat 65 Loo Gld	34	34	33	32	32	29	0%	0%	0%	0%	0%	0%
Loostraat 67 Loo Gld	34	33	33	32	32	29	0%	0%	0%	0%	0%	0%
Loostraat 69 Loo Gld	34	33	33	32	32	29	0%	0%	0%	0%	0%	0%
Loostraat 69a Loo Gld	34	34	33	32	32	30	0%	0%	0%	0%	0%	0%
Loostraat 7 Loo Gld	30	29	29	28	28	25	0%	0%	0%	0%	0%	0%
Loostraat 71 Loo Gld	34	34	34	33	32	30	0%	0%	0%	0%	0%	0%
Loostraat 75 Loo Gld	34	34	34	33	32	30	0%	0%	0%	0%	0%	0%
Loostraat 8 Loo Gld	29	29	29	28	27	25	0%	0%	0%	0%	0%	0%
Loostraat 9 Loo Gld	30	29	29	28	28	25	0%	0%	0%	0%	0%	0%
Looveer 10 Huissen	27	27	26	25	25	22	0%	0%	0%	0%	0%	0%
Looveer 14 Huissen	28	28	28	27	26	24	0%	0%	0%	0%	0%	0%
Looveer 16 Huissen	29	28	28	27	27	24	0%	0%	0%	0%	0%	0%
Looveer 5 Huissen	27	27	26	25	25	22	0%	0%	0%	0%	0%	0%
Looveer 6 Huissen	27	27	26	25	25	22	0%	0%	0%	0%	0%	0%
Looveer 7 Huissen	27	27	26	26	25	23	0%	0%	0%	0%	0%	0%
Looveer 9 Huissen	27	27	26	25	25	22	0%	0%	0%	0%	0%	0%
Looveerweg 1 Loo Gld	28	27	27	26	26	23	0%	0%	0%	0%	0%	0%
Looveerweg 2 Loo Gld	27	27	27	26	26	23	0%	0%	0%	0%	0%	0%
Looveerweg 3 Loo Gld	27	27	26	25	25	22	0%	0%	0%	0%	0%	0%
Loowaard 1 Loo Gld	40	40	40	39	39	36	2%	1%	1%	1%	1%	1%
Margrietstraat 1 Angeren	33	32	32	31	31	28	0%	0%	0%	0%	0%	0%
Margrietstraat 10 Angeren	33	33	33	32	32	29	0%	0%	0%	0%	0%	0%
Margrietstraat 11 Angeren	33	33	32	32	32	28	0%	0%	0%	0%	0%	0%
Margrietstraat 12 Angeren	33	33	33	32	32	29	0%	0%	0%	0%	0%	0%
Margrietstraat 13 Angeren	33	33	32	32	31	28	0%	0%	0%	0%	0%	0%
Margrietstraat 14 Angeren	33	33	33	32	32	28	0%	0%	0%	0%	0%	0%
Margrietstraat 15 Angeren	33	33	32	32	31	28	0%	0%	0%	0%	0%	0%
Margrietstraat 16 Angeren	33	33	33	32	32	28	0%	0%	0%	0%	0%	0%
Margrietstraat 17 Angeren	33	32	32	32	31	28	0%	0%	0%	0%	0%	0%
Margrietstraat 18 Angeren	33	33	33	32	32	28	0%	0%	0%	0%	0%	0%
Margrietstraat 19 Angeren	33	32	32	31	31	28	0%	0%	0%	0%	0%	0%
Margrietstraat 2 Angeren	34	33	33	32	32	29	0%	0%	0%	0%	0%	0%
Margrietstraat 20 Angeren	33	33	32	32	32	28	0%	0%	0%	0%	0%	0%
Margrietstraat 21 Angeren	33	32	32	31	31	28	0%	0%	0%	0%	0%	0%
Margrietstraat 22 Angeren	33	33	32	32	32	28	0%	0%	0%	0%	0%	0%
Margrietstraat 23 Angeren	33	32	32	31	31	28	0%	0%	0%	0%	0%	0%
Margrietstraat 24 Angeren	33	33	32	32	32	28	0%	0%	0%	0%	0%	0%
Margrietstraat 25 Angeren	33	32	32	31	31	28	0%	0%	0%	0%	0%	0%
Margrietstraat 26 Angeren	33	33	32	32	31	28	0%	0%	0%	0%	0%	0%
Margrietstraat 27 Angeren	33	32	32	31	31	28	0%	0%	0%	0%	0%	0%
Margrietstraat 28 Angeren	33	33	32	32	31	28	0%	0%	0%	0%	0%	0%
Margrietstraat 29 Angeren	33	32	32	31	31	28	0%	0%	0%	0%	0%	0%
Margrietstraat 3 Angeren	33	33	32	32	31	28	0%	0%	0%	0%	0%	0%
Margrietstraat 30 Angeren	33	32	32	32	31	28	0%	0%	0%	0%	0%	0%
Margrietstraat 32 Angeren	33	32	32	32	31	28	0%	0%	0%	0%	0%	0%
Margrietstraat 34 Angeren	33	32	32	31	31	28	0%	0%	0%	0%	0%	0%
Margrietstraat 36 Angeren	33	32	32	31	31	28	0%	0%	0%	0%	0%	0%
Margrietstraat 38 Angeren	33	32	32	31	31	28	0%	0%	0%	0%	0%	0%
Margrietstraat 4 Angeren	34	33	33	32	32	29	0%	0%	0%	0%	0%	0%
Margrietstraat 40 Angeren	33	32	32	31	31	28	0%	0%	0%	0%	0%	0%
Margrietstraat 42 Angeren	33	32	32	31	31	28	0%	0%	0%	0%	0%	0%
Margrietstraat 44 Angeren	32	32	32	31	31	28	0%	0%	0%	0%	0%	0%
Margrietstraat 5 Angeren	33	33	32	32	32	28	0%	0%	0%	0%	0%	0%
Margrietstraat 6 Angeren	34	33	33	32	32	29	0%	0%	0%	0%	0%	0%
Margrietstraat 7 Angeren	33	33	32	32	32	28	0%	0%	0%	0%	0%	0%
Margrietstraat 8 Angeren	34	33	33	32	32	29	0%	0%	0%	0%	0%	0%
Margrietstraat 9 Angeren	33	33	32	32	32	28	0%	0%	0%	0%	0%	0%
Middelwaard 1 Loo Gld	31	31	30	29	29	26	0%	0%	0%	0%	0%	0%
Middelwaard 2 Loo Gld	32	32	31	30	30	27	0%	0%	0%	0%	0%	0%























Adres	Lden (dB)			% ernstig gehinderd						Aantal ernstig gehinderden								
	VKA Boven: Geen norm / 47 / 46	VKA Boven: 45	VKA Boven: 44	Maximale afmeting: Geen norm	Maximale afmeting: 44	VKA Onder: Geen norm	VKA Boven: Geen norm / 47 / 46	VKA Boven: 45	VKA Boven: 44	Maximale afmeting: Geen norm	Maximale afmeting: 44	VKA Onder: Geen norm	VKA Boven: Geen norm / 47 / 46	VKA Boven: 45	VKA Boven: 44	Maximale afmeting: Geen norm	Maximale afmeting: 44	VKA Onder: Geen norm
Prinsstraat 7 Loo Gld	36	35	35	34	34	31	0%	0%	0%	0%	0%	0%	0,0	0,0	0,0	0,0	0,0	0,0
Prinsstraat 9 Loo Gld	36	35	35	34	34	31	0%	0%	0%	0%	0%	0%	0,0	0,0	0,0	0,0	0,0	0,0
Rietkampseweg 1 Angeren	25	25	24	23	23	20	0%	0%	0%	0%	0%	0%	0,0	0,0	0,0	0,0	0,0	0,0
Rietkampseweg 1b Angeren	25	25	24	24	23	20	0%	0%	0%	0%	0%	0%	0,0	0,0	0,0	0,0	0,0	0,0
Rietkampseweg 3 Angeren	26	25	25	24	24	21	0%	0%	0%	0%	0%	0%	0,0	0,0	0,0	0,0	0,0	0,0
Rietkampseweg 6 Angeren	26	25	25	24	24	21	0%	0%	0%	0%	0%	0%	0,0	0,0	0,0	0,0	0,0	0,0
Rietkampseweg 7 Angeren	26	25	25	24	24	21	0%	0%	0%	0%	0%	0%	0,0	0,0	0,0	0,0	0,0	0,0
Rijndijk 1 Angeren	43	42	42	41	41	39	3%	3%	2%	2%	2%	1%	0,1	0,1	0,1	0,0	0,0	0,0
Rijndijk 11 Doornenburg	26	26	25	25	24	22	0%	0%	0%	0%	0%	0%	0,0	0,0	0,0	0,0	0,0	0,0
Rijndijk 13 Doornenburg	27	26	25	25	24	22	0%	0%	0%	0%	0%	0%	0,0	0,0	0,0	0,0	0,0	0,0
Rijndijk 15 Doornenburg	27	26	25	25	24	22	0%	0%	0%	0%	0%	0%	0,0	0,0	0,0	0,0	0,0	0,0
Rijndijk 17 Doornenburg	29	28	27	27	27	24	0%	0%	0%	0%	0%	0%	0,0	0,0	0,0	0,0	0,0	0,0
Rijndijk 19 Doornenburg	29	28	27	27	27	24	0%	0%	0%	0%	0%	0%	0,0	0,0	0,0	0,0	0,0	0,0
Rijndijk 21 Doornenburg	29	28	27	27	27	24	0%	0%	0%	0%	0%	0%	0,0	0,0	0,0	0,0	0,0	0,0
Rijndijk 23 Doornenburg	29	28	27	27	27	24	0%	0%	0%	0%	0%	0%	0,0	0,0	0,0	0,0	0,0	0,0
Rijndijk 25 Doornenburg	29	28	28	28	27	24	0%	0%	0%	0%	0%	0%	0,0	0,0	0,0	0,0	0,0	0,0
Rijndijk 27 Doornenburg	29	28	28	28	27	25	0%	0%	0%	0%	0%	0%	0,0	0,0	0,0	0,0	0,0	0,0
Rijndijk 29 Doornenburg	30	29	29	29	28	26	0%	0%	0%	0%	0%	0%	0,0	0,0	0,0	0,0	0,0	0,0
Rijndijk 3 Angeren	34	34	34	33	32	29	0%	0%	0%	0%	0%	0%	0,0	0,0	0,0	0,0	0,0	0,0
Rijndijk 31 Doornenburg	32	31	30	30	29	27	0%	0%	0%	0%	0%	0%	0,0	0,0	0,0	0,0	0,0	0,0
Rijndijk 33 Doornenburg	32	31	30	30	30	27	0%	0%	0%	0%	0%	0%	0,0	0,0	0,0	0,0	0,0	0,0
Rijndijk 37 Doornenburg	32	31	30	30	30	27	0%	0%	0%	0%	0%	0%	0,0	0,0	0,0	0,0	0,0	0,0
Rijndijk 39 Doornenburg	32	31	30	31	30	27	0%	0%	0%	0%	0%	0%	0,0	0,0	0,0	0,0	0,0	0,0
Rijndijk 4 Doornenburg	37	36	35	35	35	33	1%	0%	0%	0%	0%	0%	0,0	0,0	0,0	0,0	0,0	0,0
Rijndijk 41 Doornenburg	33	32	31	31	30	28	0%	0%	0%	0%	0%	0%	0,0	0,0	0,0	0,0	0,0	0,0
Rijndijk 43 Doornenburg	33	32	31	31	31	28	0%	0%	0%	0%	0%	0%	0,0	0,0	0,0	0,0	0,0	0,0
Rijndijk 43a Doornenburg	34	33	32	32	32	29	0%	0%	0%	0%	0%	0%	0,0	0,0	0,0	0,0	0,0	0,0
Rijndijk 45 Doornenburg	34	33	32	32	32	29	0%	0%	0%	0%	0%	0%	0,0	0,0	0,0	0,0	0,0	0,0
Rijndijk 47 Doornenburg	34	33	32	32	32	29	0%	0%	0%	0%	0%	0%	0,0	0,0	0,0	0,0	0,0	0,0
Rijndijk 49 Doornenburg	34	33	32	32	32	29	0%	0%	0%	0%	0%	0%	0,0	0,0	0,0	0,0	0,0	0,0
Rijndijk 5 Doornenburg	26	25	24	24	23	21	0%	0%	0%	0%	0%	0%	0,0	0,0	0,0	0,0	0,0	0,0
Rijndijk 51 Doornenburg	34	33	32	33	32	30	0%	0%	0%	0%	0%	0%	0,0	0,0	0,0	0,0	0,0	0,0
Rijndijk 53 Doornenburg	35	35	34	34	33	31	0%	0%	0%	0%	0%	0%	0,0	0,0	0,0	0,0	0,0	0,0
Rijndijk 55 Doornenburg	36	35	34	35	34	32	1%	0%	0%	0%	0%	0%	0,0	0,0	0,0	0,0	0,0	0,0
Rijndijk 57 Doornenburg	36	35	35	35	34	32	1%	0%	0%	0%	0%	0%	0,0	0,0	0,0	0,0	0,0	0,0
Rijndijk 59 Doornenburg	36	35	34	35	34	32	1%	0%	0%	0%	0%	0%	0,0	0,0	0,0	0,0	0,0	0,0
Rijndijk 61 Doornenburg	42	41	40	40	40	38	2%	2%	1%	2%	1%	1%	0,1	0,0	0,0	0,0	0,0	0,0
Rijndijk 63 Doornenburg	42	41	40	41	40	38	3%	2%	2%	2%	1%	1%	0,1	0,0	0,0	0,0	0,0	0,0
Rijndijk 63a Doornenburg	43	42	41	41	41	39	3%	2%	2%	2%	2%	1%	0,1	0,1	0,0	0,1	0,0	0,0
Rijndijk 65a Doornenburg	43	42	41	41	41	39	3%	2%	2%	2%	2%	1%	0,1	0,1	0,0	0,0	0,0	0,0
Rijndijk 67a Doornenburg	43	42	41	41	41	39	3%	3%	2%	2%	2%	1%	0,1	0,1	0,0	0,1	0,0	0,0
Rijndijk 67b Doornenburg	43	42	41	42	41	39	3%	3%	2%	2%	2%	1%	0,1	0,1	0,0	0,1	0,0	0,0
Rijndijk 7 Doornenburg	26	25	25	25	24	21	0%	0%	0%	0%	0%	0%	0,0	0,0	0,0	0,0	0,0	0,0
Rijndijk 71 Doornenburg	45	44	43	43	43	41	5%	4%	3%	4%	3%	2%	0,1	0,1	0,1	0,1	0,1	0,0
Rijndijk 73 Doornenburg	47	45	44	45	44	43	8%	6%	5%	5%	5%	3%	0,2	0,1	0,1	0,1	0,1	0,1
Rijndijk 75 Doornenburg	47	45	44	45	44	43	8%	6%	5%	5%	5%	3%	0,2	0,1	0,1	0,1	0,1	0,1
Rijndijk 77 Doornenburg	45	44	43	44	43	41	6%	4%	3%	4%	3%	2%	0,1	0,1	0,1	0,1	0,1	0,0
Rijndijk 79 Doornenburg	44	43	42	42	42	40	4%	3%	2%	3%	2%	1%	0,1	0,1	0,1	0,1	0,1	0,0
Rijndijk 9 Doornenburg	26	26	25	25	24	22	0%	0%	0%	0%	0%	0%	0,0	0,0	0,0	0,0	0,0	0,0
Rijnstraat 1 Doornenburg	30	29	28	29	28	25	0%	0%	0%	0%	0%	0%	0,0	0,0	0,0	0,0	0,0	0,0
Rijnstraat 10 Loo Gld	35	34	34	33	33	31	0%	0%	0%	0%	0%	0%	0,0	0,0	0,0	0,0	0,0	0,0
Rijnstraat 101 Doornenburg	37	36	35	35	35	33	1%	0%	0%	0%	0%	0%	0,0	0,0	0,0	0,0	0,0	0,0
Rijnstraat 107 Doornenburg	37	36	35	36	35	33	1%	1%	0%	0%	0%	0%	0,0	0,0	0,0	0,0	0,0	0,0
Rijnstraat 109 Doornenburg	37	36	36	36	35	33	1%	1%	0%	0%	0%	0%	0,0	0,0	0,0	0,0	0,0	0,0
Rijnstraat 11 Doornenburg	31	30	29	29	29	26	0%	0%	0%	0%	0%	0%	0,0	0,0	0,0	0,0	0,0	0,0
Rijnstraat 113 Doornenburg	38	37	36	37	36	34	1%	1%	1%	1%	1%	0%	0,0	0,0	0,0	0,0	0,0	0,0
Rijnstraat 115 Doornenburg	39	38	37	37	37	35	1%	1%	1%	1%	1%	0%	0,0	0,0	0,0	0,0	0,0	0,0
Rijnstraat 12 Doornenburg	31	30	29	29	29	26	0%	0%	0%	0%	0%	0%	0,0	0,0	0,0	0,0	0,0	0,0
Rijnstraat 12 Loo Gld	35	34	34	33	33	30	0%	0%	0%	0%	0%	0%	0,0	0,0	0,0	0,0	0,0	0,0
Rijnstraat 13 Doornenburg	31	30	29	30	29	26	0%	0%	0%	0%	0%	0%	0,0	0,0	0,0	0,0	0,0	0,0
Rijnstraat 13 Loo Gld	35	35	34	34	33	31	0%	0%	0%	0%	0%	0%	0,0	0,0	0,0	0,0	0,0	0,0
Rijnstraat 15 Doornenburg	31	30	29	30	29	26	0%	0%	0%	0%	0%	0%	0,0	0,0	0,0	0,0	0,0	0,0
Rijnstraat 15 Loo Gld	35	35	34	34	33	31	0%	0%	0%	0%	0%	0%	0,0	0,0	0,0	0,0	0,0	0,0
Rijnstraat 16 Doornenburg	31	30	29	29	29	26	0%	0%	0%	0%	0%	0%	0,0	0,0	0,0	0,0	0,0	0,0
Rijnstraat 17 Doornenburg	31	30	29	30	29	26	0%	0%	0%	0%	0%	0%	0,0	0,0	0,0	0,0	0,0	0,0
Rijnstraat 17 Loo Gld	35	34	34	34	33	31	0%	0%	0%	0%	0%	0%	0,0	0,0	0,0	0,0	0,0	0,0



Adres	Lden (dB)			% ernstig gehinderd			Aantal ernstig gehinderden											
	VKA Boven: Geen norm / 47 / 46	VKA Boven: 45	VKA Boven: 44	Maximale afmeting: Geen norm	Maximale afmeting: 44	VKA Onder: Geen norm	VKA Boven: Geen norm / 47 / 46	VKA Boven: 45	VKA Boven: 44	Maximale afmeting: Geen norm	Maximale afmeting: 44	VKA Onder: Geen norm						
Rijnstraat 74 Doornenburg	38	37	36	36	35	33	1%	1%	0%	0%	0%	0%	0,0	0,0	0,0	0,0	0,0	0,0
Rijnstraat 75 Doornenburg	36	35	34	34	34	32	0%	0%	0%	0%	0%	0%	0,0	0,0	0,0	0,0	0,0	0,0
Rijnstraat 77 Doornenburg	36	35	34	34	34	32	0%	0%	0%	0%	0%	0%	0,0	0,0	0,0	0,0	0,0	0,0
Rijnstraat 78 Doornenburg	37	36	35	35	35	33	1%	0%	0%	0%	0%	0%	0,0	0,0	0,0	0,0	0,0	0,0
Rijnstraat 79 Doornenburg	36	35	34	35	34	32	1%	0%	0%	0%	0%	0%	0,0	0,0	0,0	0,0	0,0	0,0
Rijnstraat 8 Doornenburg	31	30	29	29	29	26	0%	0%	0%	0%	0%	0%	0,0	0,0	0,0	0,0	0,0	0,0
Rijnstraat 8 Loo Gld	35	35	34	34	33	31	0%	0%	0%	0%	0%	0%	0,0	0,0	0,0	0,0	0,0	0,0
Rijnstraat 80 Doornenburg	37	36	35	35	35	33	1%	0%	0%	0%	0%	0%	0,0	0,0	0,0	0,0	0,0	0,0
Rijnstraat 81 Doornenburg	36	35	34	35	34	32	1%	0%	0%	0%	0%	0%	0,0	0,0	0,0	0,0	0,0	0,0
Rijnstraat 82 Doornenburg	36	35	35	35	34	32	1%	0%	0%	0%	0%	0%	0,0	0,0	0,0	0,0	0,0	0,0
Rijnstraat 83 Doornenburg	36	35	34	34	34	32	1%	0%	0%	0%	0%	0%	0,0	0,0	0,0	0,0	0,0	0,0
Rijnstraat 85 Doornenburg	36	35	34	35	34	32	1%	0%	0%	0%	0%	0%	0,0	0,0	0,0	0,0	0,0	0,0
Rijnstraat 87 Doornenburg	36	35	34	35	34	32	1%	0%	0%	0%	0%	0%	0,0	0,0	0,0	0,0	0,0	0,0
Rijnstraat 89 Doornenburg	36	35	35	35	34	32	1%	0%	0%	0%	0%	0%	0,0	0,0	0,0	0,0	0,0	0,0
Rijnstraat 9 Doornenburg	30	30	29	29	29	26	0%	0%	0%	0%	0%	0%	0,0	0,0	0,0	0,0	0,0	0,0
Rijnstraat 91 Doornenburg	37	36	35	35	34	32	1%	0%	0%	0%	0%	0%	0,0	0,0	0,0	0,0	0,0	0,0
Rijnstraat 93 Doornenburg	37	36	35	35	34	33	1%	0%	0%	0%	0%	0%	0,0	0,0	0,0	0,0	0,0	0,0
Rijnstraat 95 Doornenburg	37	36	35	35	35	33	1%	0%	0%	0%	0%	0%	0,0	0,0	0,0	0,0	0,0	0,0
Rijnstraat 97 Doornenburg	37	36	35	35	34	32	1%	0%	0%	0%	0%	0%	0,0	0,0	0,0	0,0	0,0	0,0
Rijnstraat 99 Doornenburg	37	36	35	35	35	33	1%	0%	0%	0%	0%	0%	0,0	0,0	0,0	0,0	0,0	0,0
Rijnstrangenweg 11 Groessen	32	31	31	30	30	27	0%	0%	0%	0%	0%	0%	0,0	0,0	0,0	0,0	0,0	0,0
Rijnstrangenweg 13 Groessen	33	32	31	31	31	28	0%	0%	0%	0%	0%	0%	0,0	0,0	0,0	0,0	0,0	0,0
Rijnstrangenweg 15 Groessen	37	36	35	35	35	32	1%	0%	0%	0%	0%	0%	0,0	0,0	0,0	0,0	0,0	0,0
Rijnstrangenweg 3 Groessen	27	27	26	26	25	23	0%	0%	0%	0%	0%	0%	0,0	0,0	0,0	0,0	0,0	0,0
Rijnstrangenweg 4 Groessen	32	32	31	31	30	28	0%	0%	0%	0%	0%	0%	0,0	0,0	0,0	0,0	0,0	0,0
Rijnstrangenweg 5 Groessen	28	27	26	26	26	23	0%	0%	0%	0%	0%	0%	0,0	0,0	0,0	0,0	0,0	0,0
Rijnstrangenweg 6 Groessen	33	32	32	31	31	29	0%	0%	0%	0%	0%	0%	0,0	0,0	0,0	0,0	0,0	0,0
Rijnstrangenweg 7 Groessen	28	28	27	27	26	24	0%	0%	0%	0%	0%	0%	0,0	0,0	0,0	0,0	0,0	0,0
Rijnstrangenweg 9 Groessen	28	28	27	27	26	24	0%	0%	0%	0%	0%	0%	0,0	0,0	0,0	0,0	0,0	0,0
Rosmolenstraat 1 Angeren	38	37	37	36	36	34	1%	1%	1%	1%	1%	0%	0,0	0,0	0,0	0,0	0,0	0,0
Rosmolenstraat 10 Angeren	38	37	37	36	36	33	1%	1%	1%	1%	0%	0%	0,0	0,0	0,0	0,0	0,0	0,0
Rosmolenstraat 11 Angeren	38	38	37	37	37	34	1%	1%	1%	1%	1%	0%	0,0	0,0	0,0	0,0	0,0	0,0
Rosmolenstraat 12 Angeren	38	37	37	36	36	33	1%	1%	1%	1%	0%	0%	0,0	0,0	0,0	0,0	0,0	0,0
Rosmolenstraat 12a Angeren	38	37	37	36	36	34	1%	1%	1%	1%	1%	0%	0,0	0,0	0,0	0,0	0,0	0,0
Rosmolenstraat 13 Angeren	38	38	38	37	37	34	1%	1%	1%	1%	1%	0%	0,0	0,0	0,0	0,0	0,0	0,0
Rosmolenstraat 14 Angeren	38	37	37	36	36	34	1%	1%	1%	1%	1%	0%	0,0	0,0	0,0	0,0	0,0	0,0
Rosmolenstraat 15 Angeren	38	38	38	37	37	34	1%	1%	1%	1%	1%	0%	0,0	0,0	0,0	0,0	0,0	0,0
Rosmolenstraat 16 Angeren	38	37	37	36	36	34	1%	1%	1%	1%	1%	0%	0,0	0,0	0,0	0,0	0,0	0,0
Rosmolenstraat 17 Angeren	38	38	38	37	37	34	1%	1%	1%	1%	1%	0%	0,0	0,0	0,0	0,0	0,0	0,0
Rosmolenstraat 18 Angeren	38	37	37	36	36	34	1%	1%	1%	1%	1%	0%	0,0	0,0	0,0	0,0	0,0	0,0
Rosmolenstraat 19 Angeren	38	38	38	37	37	34	1%	1%	1%	1%	1%	0%	0,0	0,0	0,0	0,0	0,0	0,0
Rosmolenstraat 1a Angeren	38	37	37	36	36	34	1%	1%	1%	1%	1%	0%	0,0	0,0	0,0	0,0	0,0	0,0
Rosmolenstraat 2 Angeren	37	37	37	36	36	33	1%	1%	1%	0%	0%	0%	0,0	0,0	0,0	0,0	0,0	0,0
Rosmolenstraat 20 Angeren	38	38	37	37	36	34	1%	1%	1%	1%	1%	0%	0,0	0,0	0,0	0,0	0,0	0,0
Rosmolenstraat 21 Angeren	38	38	38	37	37	34	1%	1%	1%	1%	1%	0%	0,0	0,0	0,0	0,0	0,0	0,0
Rosmolenstraat 22 Angeren	38	38	37	37	36	34	1%	1%	1%	1%	1%	0%	0,0	0,0	0,0	0,0	0,0	0,0
Rosmolenstraat 23 Angeren	38	38	38	37	37	34	1%	1%	1%	1%	1%	0%	0,0	0,0	0,0	0,0	0,0	0,0
Rosmolenstraat 24 Angeren	38	38	37	37	36	34	1%	1%	1%	1%	1%	0%	0,0	0,0	0,0	0,0	0,0	0,0
Rosmolenstraat 25 Angeren	38	38	38	37	37	34	1%	1%	1%	1%	1%	0%	0,0	0,0	0,0	0,0	0,0	0,0
Rosmolenstraat 26 Angeren	38	38	37	37	36	34	1%	1%	1%	1%	1%	0%	0,0	0,0	0,0	0,0	0,0	0,0
Rosmolenstraat 27 Angeren	39	38	38	37	37	34	1%	1%	1%	1%	1%	0%	0,0	0,0	0,0	0,0	0,0	0,0
Rosmolenstraat 28 Angeren	38	38	37	37	36	34	1%	1%	1%	1%	1%	0%	0,0	0,0	0,0	0,0	0,0	0,0
Rosmolenstraat 29 Angeren	38	38	38	37	37	34	1%	1%	1%	1%	1%	0%	0,0	0,0	0,0	0,0	0,0	0,0
Rosmolenstraat 3 Angeren	38	38	37	37	36	34	1%	1%	1%	1%	1%	0%	0,0	0,0	0,0	0,0	0,0	0,0
Rosmolenstraat 30 Angeren	38	38	37	37	37	34	1%	1%	1%	1%	1%	0%	0,0	0,0	0,0	0,0	0,0	0,0
Rosmolenstraat 32 Angeren	38	38	38	37	37	34	1%	1%	1%	1%	1%	0%	0,0	0,0	0,0	0,0	0,0	0,0
Rosmolenstraat 4 Angeren	37	37	37	36	36	33	1%	1%	1%	0%	0%	0%	0,0	0,0	0,0	0,0	0,0	0,0
Rosmolenstraat 5 Angeren	38	38	37	37	36	34	1%	1%	1%	1%	1%	0%	0,0	0,0	0,0	0,0	0,0	0,0
Rosmolenstraat 6 Angeren	37	37	37	36	36	33	1%	1%	1%	0%	0%	0%	0,0	0,0	0,0	0,0	0,0	0,0
Rosmolenstraat 7 Angeren	38	38	37	37	36	34	1%	1%	1%	1%	1%	0%	0,0	0,0	0,0	0,0	0,0	0,0
Rosmolenstraat 8 Angeren	37	37	37	36	36	33	1%	1%	1%	1%	0%	0%	0,0	0,0	0,0	0,0	0,0	0,0
Rosmolenstraat 9 Angeren	38	38	37	37	36	34	1%	1%	1%	1%	1%	0%	0,0	0,0	0,0	0,0	0,0	0,0
Roswaard 10 Doornenburg	30	29	29	29	28	26	0%	0%	0%	0%	0%	0%	0,0	0,0	0,0	0,0	0,0	0,0
Roswaard 4 Doornenburg	31	30	30	30	29	27	0%	0%	0%	0%	0%	0%	0,0	0,0	0,0	0,0	0,0	0,0
Schans 10 Westervoort	26	26	25	24	24	21	0%	0%	0%	0%	0%	0%	0,0	0,0	0,0	0,0	0,0	0,0
Schans 11 Westervoort	26	26	26	25	24	22	0%	0%	0%	0%	0%	0%	0,0	0,0	0,0	0,0	0,0	0,0



















	Lden (dB)			% ernstig gehinderd			Aantal ernstig gehinderden					
Adres	VKA Boven: Geen norm / 47 / 46	VKA Boven: 45	VKA Boven: 44	Maximale afmeting: Geen norm	Maximale afmeting: 44	VKA Onder: Geen norm	VKA Boven: Geen norm / 47 / 46	VKA Boven: 45	VKA Boven: 44	Maximale afmeting: Geen norm	Maximale afmeting: 44	VKA Onder: Geen norm
Zahnstraat 3 Angeren	39	38	38	37	37	35	1%	1%	1%	1%	1%	0%
Zahnstraat 32 Angeren	37	37	37	36	36	33	1%	1%	1%	0%	0%	0%
Zahnstraat 34 Angeren	37	37	36	36	35	33	1%	1%	1%	0%	0%	0%
Zahnstraat 4 Angeren	39	38	38	37	37	34	1%	1%	1%	1%	1%	0%
Zahnstraat 5 Angeren	39	38	38	37	37	35	1%	1%	1%	1%	1%	0%
Zahnstraat 6 Angeren	39	38	38	37	37	35	1%	1%	1%	1%	1%	0%
Zahnstraat 9 Angeren	39	38	38	37	37	34	1%	1%	1%	1%	1%	0%
Zwarte Hofstraat 1 Doornenburg	30	29	29	29	28	26	0%	0%	0%	0%	0%	0%
Zwarte Hofstraat 10 Doornenburg	31	30	29	29	29	26	0%	0%	0%	0%	0%	0%
Zwarte Hofstraat 11 Doornenburg	30	29	29	29	29	26	0%	0%	0%	0%	0%	0%
Zwarte Hofstraat 12 Doornenburg	30	29	29	29	28	26	0%	0%	0%	0%	0%	0%
Zwarte Hofstraat 13 Doornenburg	30	29	29	29	28	25	0%	0%	0%	0%	0%	0%
Zwarte Hofstraat 14 Doornenburg	30	29	29	29	28	25	0%	0%	0%	0%	0%	0%
Zwarte Hofstraat 15 Doornenburg	30	29	28	29	28	25	0%	0%	0%	0%	0%	0%
Zwarte Hofstraat 16 Doornenburg	30	29	28	29	28	25	0%	0%	0%	0%	0%	0%
Zwarte Hofstraat 17 Doornenburg	30	29	28	29	28	25	0%	0%	0%	0%	0%	0%
Zwarte Hofstraat 18 Doornenburg	30	29	28	29	28	25	0%	0%	0%	0%	0%	0%
Zwarte Hofstraat 19 Doornenburg	30	29	28	29	28	25	0%	0%	0%	0%	0%	0%
Zwarte Hofstraat 2 Doornenburg	31	30	29	29	29	26	0%	0%	0%	0%	0%	0%
Zwarte Hofstraat 20 Doornenburg	30	29	28	29	28	25	0%	0%	0%	0%	0%	0%
Zwarte Hofstraat 21 Doornenburg	30	29	28	29	28	25	0%	0%	0%	0%	0%	0%
Zwarte Hofstraat 3 Doornenburg	30	29	29	29	29	26	0%	0%	0%	0%	0%	0%
Zwarte Hofstraat 4 Doornenburg	31	30	29	29	29	26	0%	0%	0%	0%	0%	0%
Zwarte Hofstraat 5 Doornenburg	30	29	29	29	29	26	0%	0%	0%	0%	0%	0%
Zwarte Hofstraat 6 Doornenburg	31	30	29	29	29	26	0%	0%	0%	0%	0%	0%
Zwarte Hofstraat 7 Doornenburg	30	29	29	29	29	26	0%	0%	0%	0%	0%	0%
Zwarte Hofstraat 8 Doornenburg	31	30	29	29	29	26	0%	0%	0%	0%	0%	0%
Zwarte Hofstraat 9 Doornenburg	30	29	29	29	29	26	0%	0%	0%	0%	0%	0%
Zwarteweg 1 Groessen	29	28	28	27	26	24	0%	0%	0%	0%	0%	0%
Zwarteweg 3 Groessen	29	28	28	27	27	24	0%	0%	0%	0%	0%	0%
Zwarteweg 5 Groessen	29	28	28	27	27	24	0%	0%	0%	0%	0%	0%
Zwarteweg 5a Groessen	29	28	28	27	27	24	0%	0%	0%	0%	0%	0%
Zwarteweg 7 Groessen	29	28	28	27	27	25	0%	0%	0%	0%	0%	0%